

Teknik Analiz

11 Mart 2026

	Destek-1	Destek-2	Destek-3	Pivot	Direnç-1	Direnç-2	Direnç-3
BIST100	13.000	12.800	12.700	13.093	13.280	13.400	13.580
X30YVADE	15.200	15.000	14.800	15.364	15.500	15.640	15.800
EUR/USD	1.1610	1.1588	1.1566	1.1628	1.1650	1.1670	1.1690
GBP/USD	1.3430	1.3410	1.3390	1.3438	1.3465	1.3480	1.3500
Ons Altın	5.150	5.080	5.000	5.183	5.240	5.280	5.310
Gram Altın	7.320	7.290	7.270	7.342	7.400	7.430	7.460

ING Yatırım
Ekonomik Araştırmalar
ve Piyasa Stratejileri
Direktörlüğü

Tel: 0212 367 70 00
masb@ingyatirim.com.tr

BIST100

BIST-100 endeksini teknik olarak incelediğimizde Fibo %38,2'lik dilime tekabül eden 13.220 seviyesi kritik bir eşik olarak takip edilebilir.

Bu seviye üzerine geçilmesi ve kalıcılık sağlanması durumunda kısa vadede fiyatlama davranışlarında toparlanma eğilimi devam edebilir. Toparlanma isteğinin devam etmesi durumunda kısa vadede 13.280-13.400 ve 13.580 direnç seviyeleri olarak izlenebilir.

Olası fiyatlama davranışlarında geri çekilmelerin ya da realizasyonların yaşanması durumunda ise kısa vadede 13.000-12.800 ve 12.700 destek seviyeleri olarak takip edilebilir.



X30YVADE

Nisan ayı endeks vadeli işlem kontratını teknik olarak incelediğimizde, 50 günlük hareketli ortalamasına tekabül eden 15.330 seviyesi psikolojik bir eşik olarak takip edilebilir.

Bu seviye üzerinde kalıcılık sağlanması ve momentumun korunması durumunda kısa vadede 15.500-15.640 ve 15.800 direnç seviyeleri olarak izlenebilir.

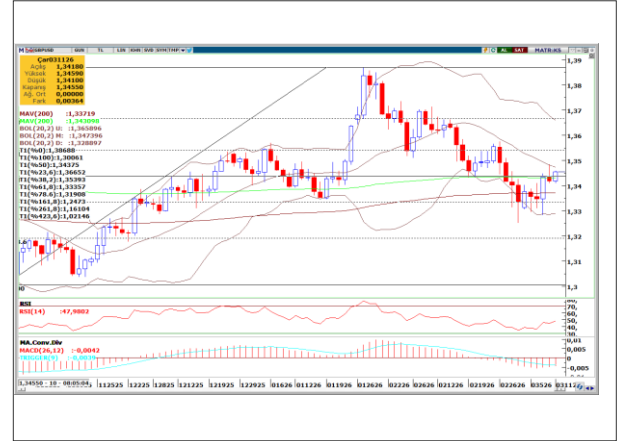
Olası bu seviye altına geçilmesi ve kalıcılık sağlanması durumunda ise kısa vadede 15.200-15.000 ve 14.800 destek seviyeleri olarak takip edilebilir.



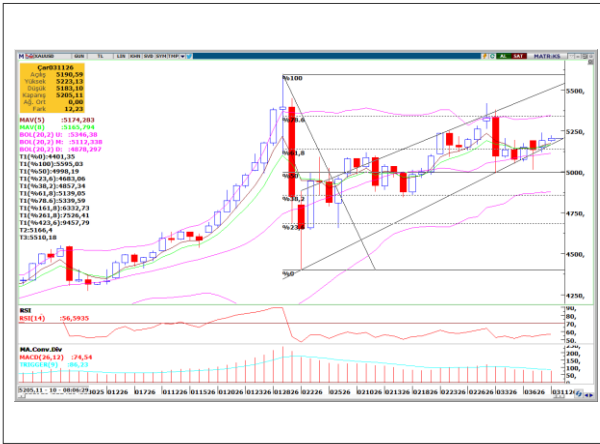
EUR/USD



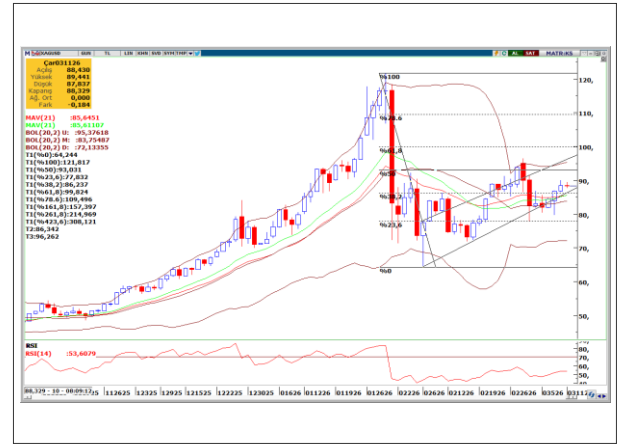
GBP/USD



Ons Altın



Gram Altın



*Grafik ve veriler için kaynak: Matriks



“Burada yer alan yatırım bilgi, yorum ve tavsiyeleri yatırım danışmanlığı kapsamında değildir. Yatırım danışmanlığı hizmeti, yetkili kuruluşlar tarafından kişilerin risk ve getiri tercihleri dikkate alınarak kişiye özel sunulmaktadır. Burada yer alan yorum ve tavsiyeler ise genel niteliktedir. Bu tavsiyeler mali durumunuz ile risk ve getiri tercihlerinize uygun olmayabilir. Bu nedenle, sadece burada yer alan bilgilere dayanarak yatırım kararı verilmesi beklentilerinize uygun sonuçlar doğurmayabilir. ING Yatırım Menkul Değerler A.Ş. Araştırma ve Strateji Bölümü tarafından sadece bilgi amaçlı olarak hazırlanmış olan bu rapor, hiçbir şekilde bir yatırım önerisi veya herhangi bir yatırım aracının doğrudan alımına veya satımına dair bir teklif veya referans olarak alınmamalıdır. Geçmiş performans takip eden dönem için bir gösterge değildir. Bu raporda sunulan bilgilerin yayım tarihi itibarıyla yanlış/yanıltıcı olmamasına özen gösterilmiş olmasına karşın, ING Yatırım Menkul Değerler bilgilerin doğru ve tam olmasından sorumlu değildir. Bu raporda yer alan bilgiler herhangi bir uyarı yapılmadan değişebilir. ING Yatırım Menkul Değerler ve çalışanlarının bu raporda sunulan bilgilerin kullanılmasından kaynaklanabilecek doğrudan ve/veya dolaylı zararlardan ötürü sorumluluğu bulunmamaktadır. Raporun, telif ve diğer hakları saklıdır; herhangi bir amaçla ING Yatırım Menkul Değerlerin izni olmadan raporun tamamı veya bir kısmı başka bir yerde yeniden yayımlanamaz, dağıtımı yapılamaz.”

